



LES ÉTABLISSEMENTS "TITO LANDI"

LA PLUS ANCIENNE MAISON
ET LA PLUS IMPORTANTE DU MONDE POUR L'ÉCLAIRAGE PORTATIF

BREVET DÉPOSÉ FRANCE ET ÉTRANGER

LES PLUS HAUTES RÉCOMPENSES AUX EXPOSITIONS

vous présentent

SAISON 1933



UNIVERSITY MUSEUM

Nouveau Réchaud Intensif "TITO LANDI"

A ESSENCE D'AUTO

BREVETÉ - DÉPOSÉ

Serègle comme le gaz

Unique au monde

Sans pression ni pompe

Garanti inexplosible

Sans odeur

Sans fumée



ÉCONOMIQUE : ne dépense que 14 centimes par heure en pleine intensité.

RAPIDE : un litre d'eau entre en ébullition en 10 minutes environ.

Ne s'éteint pas en cas de débordement du liquide à l'ébullition.

Réchaud à un feu (dimensions 22×21 ⁵ / ₈) récipient et bec tout cuivre	frs.	90 »
cuivre nickelé.	frs.	100 »
cuivre chromé.	frs.	110 »



Réchauds à 2 feux (dimensions : 58×28 ⁵ / ₈) récipient et bec tout cuivre, bâti verni émail noir.	frs.	235 »
émail gris marbré.	frs.	250 »
Supplément pour récipients nickelés	frs.	20 »
chromés	frs.	40 »
Bouchon verseur de sûreté permettant de garnir le récipient sans faire déborder.	frs.	3.50

Établissements TITO LANDI, 38, Boulevard Henri-IV, PARIS

Adresse Télégraphique
INCANTILAN-PARIS-21

Chèques Postaux PARIS C-539.25
R. C. Seine 33.156

Tél. : TURBIGO 63-54
63-55



ULTIMHEAT®
UNIVERSITY MUSEUM

Une nouveauté sensationnelle!

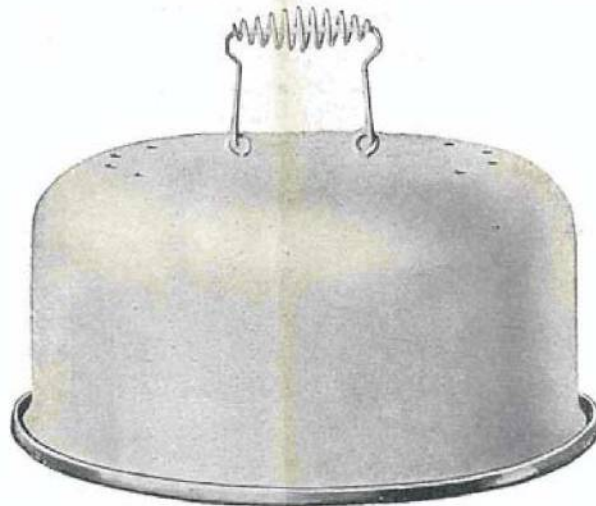
Four-Cloche "Tito Landi"

BREVETÉ - DÉPOSÉ

S'employant sur tous réchauds TITO LANDI, à gaz, charbon et autres systèmes...

Grâce aux dispositions de ce four-cloche, le plat n'est pas en contact direct avec la flamme. Une circulation d'air à température élevée permet la cuisson **rationnelle et uniforme** de tous les aliments (viandes, volailles, poissons, légumes, etc.)

Il n'est donc plus nécessaire d'employer de beurre ou de graisse, les aliments cuisant dans leur propre jus, **ni d'arroser, ni de retourner.**



Fonctionne sans pression — Dimensions 38x26 cm

*Plus de surveillance
Plus de mets brûlés
Grande économie
Cuisine savoureuse*

Ce four permet également de faire des grillades, gratinés, toasts, pâtisserie.

Four tôle d'acier vernie noire. PRIX frs. **65 »**
En tôle d'acier aluminisée, frs. **85 »**
Email gris marbré . **90 »**
Plat ovale, spécial pour le four, en émail supérieur. frs. **14 »**
Aluminium extra-fort **18 »**
Verre Pyrex (recommandé) **22 »**
Gril frs. **5 »**

Couvercle-Faitout T. L.

RÉCUPÉRATEUR DE CHALEUR PERDUE

à différentes portées, s'adaptant sur les casseroles et récipients de toutes dimensions

Permet **sans aucune dépense** de faire chauffer de l'eau, de faire réchauffer des aliments au bain-marie, etc.

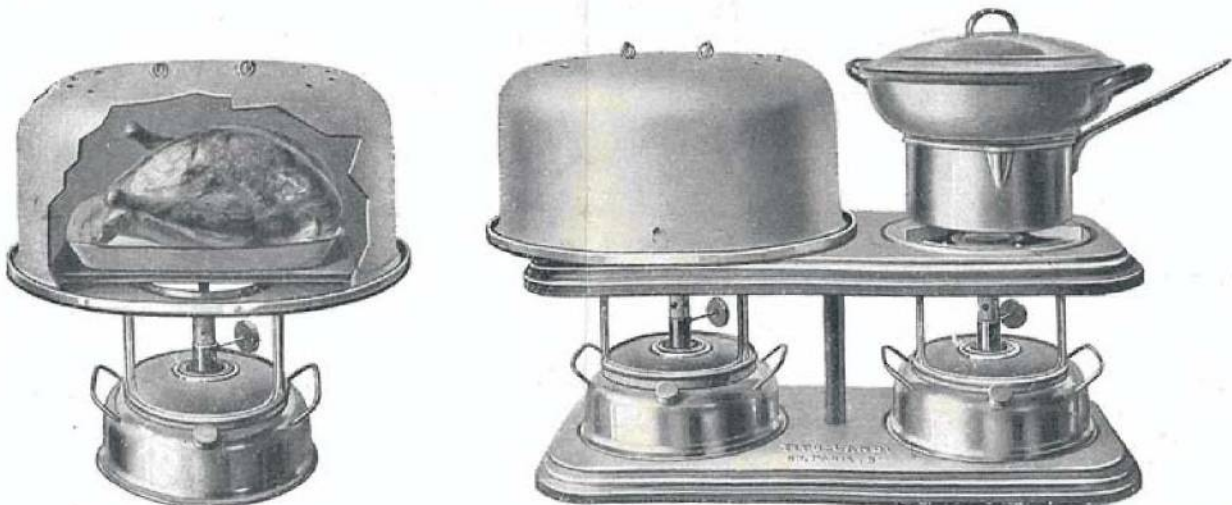
D'une belle présentation, peut également servir de soupière et de légumier.



En bel émail impérial 1^{re} qualité, rouge corail. . . . frs. **30 »**

En aluminium extra-fort, poignée isolante . . frs. **50 »**

Dimensions 32x14 cm



Application des nouveautés ci-dessus sur les réchauds TITO LANDI



“ Table radiante mixte TITO LANDI ”

BREVETÉ - DÉPOSÉ

Se transforme à volonté :

soit en réchaud
soit en calorifère

pouvant chauffer une pièce
de 30 à 40 m³

Ne dégage aucune odeur
ni oxyde de carbone

Brûle et absorbe les fumées

Assainit l'air ambiant

Économique

Propre

Cet appareil complète heureusement
les chauffages,
même les plus modernes.

Consomme 1 litre d'essence
pour 12 heures de chauffage,
en pleine intensité.



Absolument sans danger

le foyer étant composé du
réchaud TITO LANDI réglable
sans pompe ni pression

Grâce à un dispositif breveté, la chaleur est récupérée et reste concentrée à l'intérieur de l'appareil, au lieu d'être dispersée vers le plafond. Cet appareil émet de la chaleur par rayonnement.

La table radiante atteint une température suffisante pour faire chauffer de l'eau et réchauffer des aliments.

PRIX de l'appareil complet, cuivre poli et tôle d'acier émail noir, filets or, (52 x 30 $\frac{1}{m}$) frs. **150** »

Le même, av. récipient nickelé frs. **160** »

— — chromé frs. **170** »

Table radiante seule (sans réchaud) frs **60** »

Bouchon de sûreté pour garnissage. frs **3.50**

Lampe radiateur

Système Tito Landi

Sans pression

Ni pompe

Indéréglable

Inexplosible

Sans odeur ni fumée

Ne dégage pas d'oxyde de carbone

Hygiène et propreté

Dimensions, hauteur 55 $\frac{1}{m}$

Diamètre du projecteur, 29 $\frac{1}{m}$



TITUS

A Projecteur Parabolique

Breveté en France et à l'Étranger

Chauffe deux fois plus

qu'un radiateur électrique

et dépense 3 fois moins

1 litre d'essence pour 16 heures de chauffage.

L'appareil est tout en cuivre nickelé ou chromé avec projecteur en aluminium poli.

Prix : cuivre nickelé . . **140.** »

cuivre chromé . . **160.** »

Manchon radiant de rechange, **6.** »

Dispositif pour l'éclairage, supplément **13.50**

Manchon éclairage **4.** »

Cette même lampe, munie d'un manchon d'éclairage, donne une puissance de 200 bougies.



Sans odeur
ni fumée

“PIP”

Breveté déposé

fonctionnant à l'essence d'auto

Économique
Sans danger

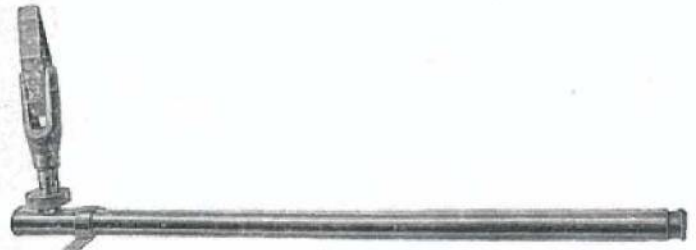
Quatre usages : réchaud portatif
appareil d'éclairage intensif pour projections
lampe à souder
fer à souder



Vue du PIP seul (dimensions 27x8)
Poids : 200 grammes



Vue du PIP muni de son support avec gamelle



Vue du PIP muni du fer à souder (Dimensions : 47x16 1/2)

- PIP seul, tout cuivre avec support . . . Fr. 25. »
- PIP seul, (double capacité) — . . . Fr. 35. »
- PIP avec fer à souder (double capacité) . . . Fr. 50. »
- Brûleur, spécial pour éclairage Fr. 8. »
- Manchon éclairage, qualité soie spéciale Fr. 3. »

Les nombreuses utilisations du "Pip", sa forme et son volume réduit le rendent indispensable aussi bien pour le Camping que pour l'atelier, puisqu'il peut servir indifféremment de **réchaud**, d'**appareil d'éclairage**, de **lampe à souder** et de **fer à souder**. La flamme bleue est très vive, comme celle du chalumeau, et résiste au vent. En remplaçant le brûleur chauffage par le brûleur éclairage muni d'un manchon, on obtient une belle lumière de 200 bougies.

Très utile pour lanternes à projection. Indispensable à tous et partout.

Pip garni avec l'essence d'auto (qualité touriste) peut fonctionner pendant une heure (ou deux heures pour Pip double capacité).

PIÈCES DÉTACHÉES POUR RÉCHAUDS "TITO LANDI" RÉGLABLE

Bec complet	48. »	Ejecteur	2. »
Brûleur avec diffuseur	20. »	Clé pointeau complète	3.50
Diffuseur à fentes (seul)	5. »	Bouton fibre de clé	1.20
Porte-bec avec gazéificateur	18. »	Allumeur	1. »
» nickelé suppl'	1.25	Débouchoir	0.35
Mèche montée avec grille	1.90	Cercle de débordement	1.50

CONDITIONS DE VENTE

Mes prix s'entendent pour marchandises prises à Paris. Le port et l'emballage sont à la charge du destinataire. En raison des prix très réduits, toutes mes ventes sont faites strictement au comptant. Joindre le montant avec chaque commande ; dans le cas contraire, l'envoi est fait contre remboursement.

Pour l'exportation (Colonies et Etranger), il est indispensable de joindre le montant avec la commande.

La Maison décline toute responsabilité pour pertes ou avaries survenues en cours de route. Dans ce cas, les destinataires doivent faire des réserves aux Compagnies de Transports, seules responsables.

Afin d'activer l'envoi de vos commandes, indiquez lisiblement vos nom, adresse et gare vous desservant.

Imp. NIVALLIA 3119.



ULTIMHEAT®
UNIVERSITY MUSEUM

UNE NOUVEAUTÉ SENSATIONNELLE !

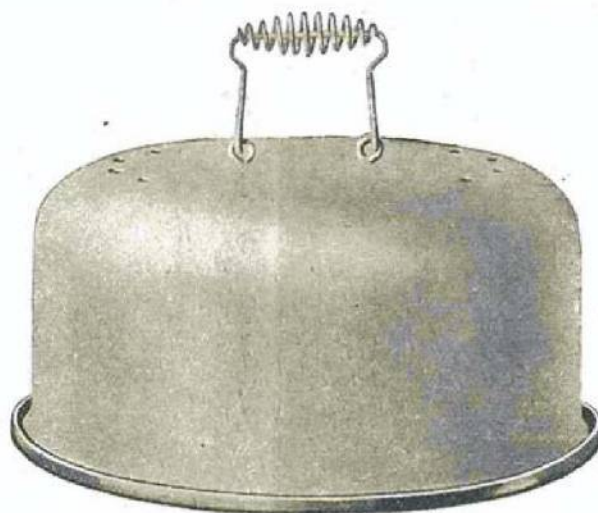
FOUR-CLOCHE " TITO-LANDI "

BREVETÉ - DÉPOSÉ

s'employant sur tous réchauds TITO LANDI, à gaz, charbon et autres systèmes...

Grâce aux dispositions de ce four-cloche, le plat n'est pas en contact direct avec la flamme. Une circulation d'air à température élevée permet la cuisson **rationnelle et uniforme** de tous les aliments (viandes, volailles, poissons, légumes, etc.)

Il n'est donc plus nécessaire d'employer de beurre ou de graisse, les aliments cuisant dans leur propre jus, **ni d'arroser, ni de retourner.**



Fonctionne sans pression — Dimensions 38X26 1/2

*Plus de surveillance
Plus de mets brûlés
Grande économie
Cuisine savoureuse -*

Ce four permet également de faire des grillades, gratinés, toasts, pâtisserie.

Four tôle d'acier vernie noire. PRIX. frs **65 »**
En tôle d'acier aluminisée frs **85 »**
Émail gris marbré **90 »**
Plat ovale, spécial pour le four, en émail supérieur frs. **14 »**
Aluminium extra-fort **18 »**
Verre Pyrex (recommandé) **22 »**
Gril frs **5 »**

COUVERCLE-FAITOUT T. L.

RÉCUPÉRATEUR DE CHALEUR PERDUE

à différentes portées, s'adaptant sur les casseroles et récipients de toutes dimensions

Permet **SANS AUCUNE DÉPENSE**

de faire chauffer de l'eau, de faire réchauffer les aliments au bain-marie, etc.

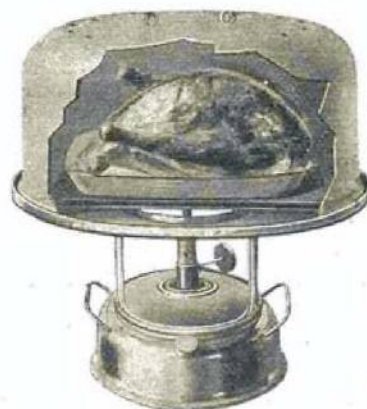
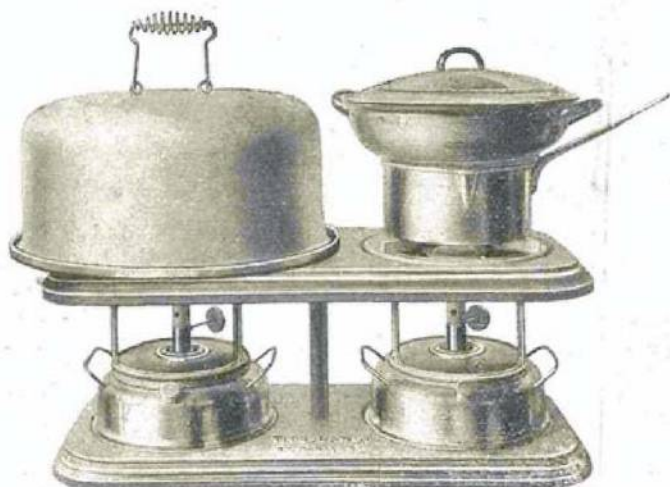
D'une belle présentation, peut également servir de soupière et de légumier.



En bel émail impérial 1^{re} qualité rouge corail **30 »**

En aluminium extra-fort poignée isolante **50 »**

Dimensions 32x14 1/2



Application des nouveautés ci-dessus sur les réchauds TITO LANDI



MODE D'EMPLOI pour RÉCHAUD TITO LANDI RÉGLABLE SANS PRESSION, à ESSENCE D'AUTO

BREVETÉ - FRANCE ÉTRANGER

GARNISSAGE. — Remplir le récipient aux trois quarts seulement avec de l'essence d'automobile qualité « Touriste » de façon à ce que le liquide n'arrive jamais au ras du bouchon de remplissage. Employer pour cela le bouchon autoverseur de sûreté, qui évite l'excès de garnissage.

ALLUMAGE. — Avant le premier allumage, il est nécessaire d'attendre environ dix minutes pour que les mèches aient le temps de bien s'imbibées et de s'assurer que le diffuseur à fentes se trouve bien placé dans la coupelle située dans le haut du brûleur. L'allumage doit toujours se faire la clé grande ouverte; celle-ci s'ouvre en tournant de droite à gauche (sens contraire des lampes à pétrole).

Ensuite, prendre parmi les accessoires le tampon allumeur en amiante dont les deux branches doivent être bien imbibées d'alcool à brûler et le placer à cheval, à la base du bec, sous la clé. Allumer le tampon et le réchaud s'allume seul au bout d'une minute environ.

RÉGLAGE. — Il est utile de laisser fonctionner le bec en pleine intensité pendant quelques minutes avant de pouvoir le régler. Pour régler, il suffit de tourner la clé lentement de gauche à droite suivant l'intensité que l'on veut obtenir.

EXTINCTION. — Tourner la clé à droite jusqu'à l'extinction.

NOTA. — Les réchauds de mon système sont munis :

1° D'un dispositif spécial de sûreté breveté qui consiste en un tube d'aération à l'intérieur du récipient, tube dont une extrémité aboutit à la partie inférieure du réchaud qui empêche toute pression à l'intérieur.

2° D'un second dispositif breveté qui se compose d'un cercle en fil d'acier, s'adaptant à l'aide d'encoches sur les trois supports de la couronne, sur lequel vient reposer la casserole, et qui évite l'extinction du réchaud en cas de débordement du liquide au moment de l'ébullition.

INSTRUCTIONS. — Si pour une raison quelconque le réchaud ne donnait pas sa pleine intensité, cela serait dû à une obstruction partielle de l'éjecteur; dans ce cas, il serait facile d'y remédier au moyen de la petite aiguille-débouchoir à pointe recourbée donnée comme accessoire. Le réchaud étant allumé, passer le débouchoir dans l'un des quatre trous d'air du brûleur au-dessus de la clé et passer la pointe de cette aiguille dans le petit trou qui se trouve au centre de l'éjecteur.

Si par hasard le réchaud ne s'allumait pas, c'est que l'on aurait oublié d'ouvrir la clé ou bien que le tampon allumeur ne serait pas suffisamment imbibé.

Si une petite fuite se produisait au joint de la clé, il suffirait de resserrer l'écrou-presse-étoupe moleté à l'aide d'une pince.

AVIS IMPORTANT

NE JAMAIS GARNIR LE RÉCIPENT PENDANT LE FONCTIONNEMENT DE L'APPAREIL.

ÉVITER DE LAISSER FONCTIONNER LE RÉCHAUD A SEC, CE QUI, A LA LONGUE, SERAIT NUISIBLE AU BON FONCTIONNEMENT.

Ne jamais mettre d'autre liquide que de l'essence qualité « Touriste ».

Pour se servir du réchaud Tito Landi réglable comme Calorifère radiant, adapter simplement sur ce réchaud la colonne perforée.



...LA LAMPE "TITO LANDI"...



N° 2 bis. — Lampe liseuse.
(Dimensions 52 x 15 $\frac{1}{2}$)

Cuivre poli, 120 bougies,
sans abat-jour **100 fr.**
La même, nickelée **110 fr.**
— chromée **120 fr.**
Abat-jour parchemin
plissé, 40 $\frac{1}{m}$ **22 fr.**
Abat-jour soie et or,
33 $\frac{1}{m}$ **26 fr.**

**Fonctionnant
à l'essence d'auto.**

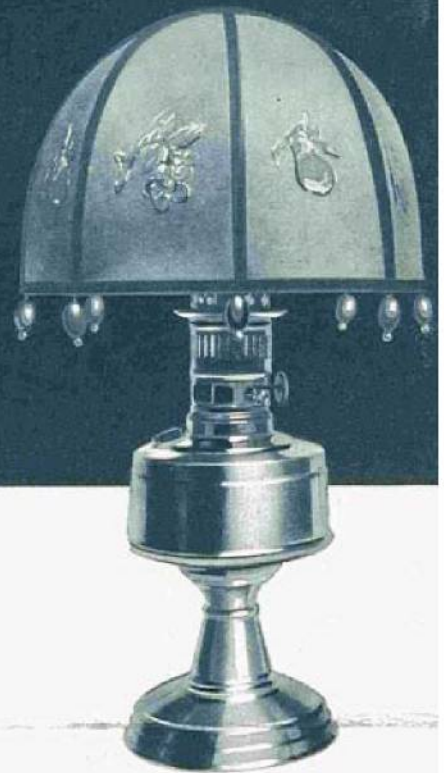
**INDÉRÉGLABLE
SANS ODEUR
SANS FUMÉE**



N° 1. — Lampe B. B.
(Dimensions 35 x 11 $\frac{1}{2}$)

Cuivre poli, 40 bougies,
sans abat-jour **75 fr.**
La même, nickelée **83 fr.**
— chromée **90 fr.**
Abat-jour, soie et or, 17 $\frac{1}{m}$. **12 fr.**

**N° 1 bis. — Sans pied, avec
douille piano 60 fr.**
La même, nickelée **67 fr.**
— chromée **73 fr.**



N° 2. — Lampe moderne.
(Haut. 45 $\frac{1}{m}$. Larg. 13 $\frac{1}{m}$ 1/2)

Cuivre poli, 120 bougies,
sans abat-jour **90 fr.**
La même, nickelée. **100 fr.**
— chromée. **110 fr.**
Abat-jour, dôme en
cretonne, 25 $\frac{1}{m}$ **25 fr.**



N° 3. — Lampe Réclame.
(Hauteur 37 $\frac{1}{m}$. Largeur 14 $\frac{1}{m}$.)

Cuivre poli, 120 bougies,
sans tulipe **70 fr.**
La même, nickelée **77 fr.**
— chromée **85 fr.**
Tulipe N° 8, cristal 1/2 opale. **25 fr.**

SANS PRESSION, NI POMPE



LA LUMIÈRE LA PLUS ÉCONOMIQUE DU MONDE

Dépense 1 litre d'essence
en 23 heures d'éclairage pour 120 bougies.

N° 36. — Suspension "Art Décoratif"

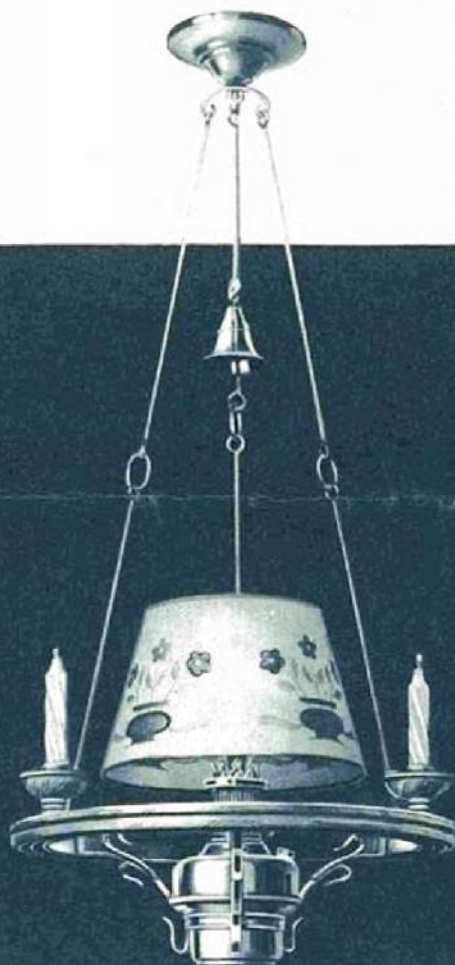
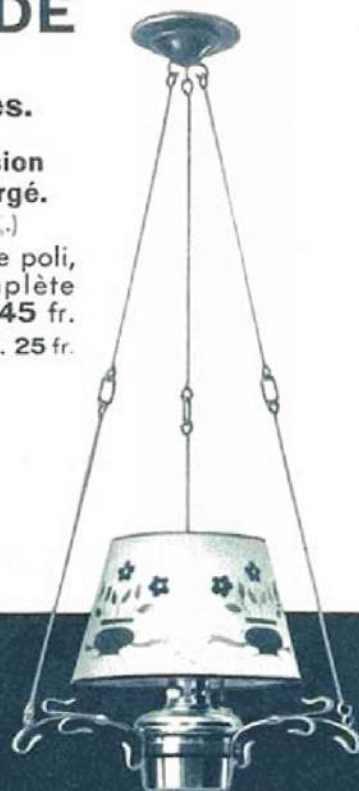
(Haut. 85 %_m. Larg. 33 %_m.)

Métal et cuivre nickelés,
120 bougies, complète
avec abat-jour .. 175 fr.
Abat-jour soie, 28 %_m .. 20 fr.

N° 34 — Suspension moderne en fer forgé.

(Haut 85 %_m. Larg. 30 %_m.)

Avec lampe n° 3, cuivre poli,
120 bougies, complète
avec abat-jour .. 145 fr.
Abat-jour parch. peint 28 %_m. 25 fr.



N° 37. Suspension "Art Décoratif"

(Haut. 85 %_m. Larg. 31 %_m.)

Bronze massif, 3 rinceaux,
120 bougies, complète avec
abat-jour 180 fr.
Nickelée, supplément 20 fr.
Abat-jour soie, 25 %_m 15 fr.

N° 40. Suspension rustique

En chêne ciré et fer forgé.
(Dimensions 50 x 105 %_m)

Avec lampe n° 3 bis, 120 boug.
Complète.. .. 220 fr.
En chêne ciré et cuivre poli.
260 fr.

En chêne ciré et cuivre nickelé.
280 fr.

N° 3 bis. - Lampe cuivre poli.

(pour suspensions 36, 37 et 40)

Bec 120 bougies, seule. 75 fr.
Nickelée. 82 fr. — Chromée. 90 fr.
Avec bec 200 bougies, suppl^l. 6 fr.

N° 39. — Lyre cuivre.

Avec abat-jour dôme verre
opale et franges Bohême.

Dimensions 65 x 27 %_m.)

Complète avec lampe n° 3.
165 fr.

Nickelée, supplément



ULTIMHEAT®
UNIVERSITY MUSEUM

LANTERNES ET FANAL

RÉSISTENT A LA PLUIE
ET AU VENT



Pour le Jardin, la Ferme, le Camping, les Forains, l'Eclairage public.

N° 33 bis. - Nouveau modèle.
(Dimensions 58 x 26 cm.)

Cuivre poli, avec abat-jour émaillé, complète.

Avec bec 200 bougies. **150 fr.**
Avec bec 120 bougies. **145 fr.**
Nickelée, supplément... **15 fr.**

N° 20. — Lanternes tempête.
(Dimensions 50 x 20 cm.)

Forté tôle étamée, bec cuivre 40 boug. sans abat-jour. **65 fr.**

N° 21. — La même avec bec de 120 bougies... 70 fr.
Avec bec de 200 boug. **75 fr.**
Abat-jour émaillé... **15 fr.**

N° 41. — Fanal "Tito Landi"

Pour navigation fluviale, mines, etc...
(Dimensions 59 x 29 cm.)

Tôle inoxydable vernie, lampe et ornements en laiton et cuivre rouge. Projecteur argenté. Avec bec 200 boug. Puissance de projection : 5.000 bougiemètres.

Prix... **275 fr.**
Disque verre double de rechange... **5 fr.**



N° 24.
Applique "Art décoratif"
(Haut. 24 cm. Larg. 22 cm.)

Bronze massif ciselé pour lampe "Tito Landi" n° 3. **45 fr.**
Nickelée supplément... **6 fr.**

N° 31.
Applique en fer forgé
(Dimensions 26 x 25 cm.)

Pour lampe "Tito Landi" n° 3. **14 fr.**



Lyres pour lampes n° 3.

(Dimensions 56 x 40 cm.)
N° 6, en fer émail et abat-jour tôle vernie. Sans lampe. **18 fr.**

N° 6 bis, en cuivre poli et abat-jour tôle vernie, Sans lampe. **30 fr.**
En cuivre nickelé, supplt. **5 fr.**

(Dimensions 56 x 35 cm.)
N° 5, en cuivre et rinceaux fondus, lyre seule, sans lampe. **65 fr.**
Nickelée, supplt... **8 fr.**

Abat-jour, dôme opale, 27 cm. **20 fr.**
Support cuivre... **7 fr.**



GARANTIES INEXPLOSIBLES



ULTIMHEAT®
UNIVERSITY MUSEUM



UTILE A TOUS ET PARTOUT

N° 4. — Lampe "Le Marronnier"

(Dimensions 60 × 14 $\frac{1}{m}$.)

Bronze massif ciselé, décor vieil or, 120 Bougies,
sans abat-jour 180 fr.
Nickelée supplément 20 fr.
Abat-jour soie et or, 33 $\frac{1}{m}$ 26 fr.

Bec "Tito Landi"

S'adaptant sur toutes les lampes de 10 à 16 lignes.
Bec complet 200 boug. p^r lampes 12 à 16 lignes .. 52 fr.
— — 120 boug. p^r lampes 12 à 16 lignes .. 46 fr.
— — 40 boug. p^r lampes de 10 lignes .. 40 fr.
Nickelé, supplément 3 fr.
Chromé, supplément 6 fr.
Bague de remplissage, pour récipients non munis
de bouchon de garnissage. 6 fr.

Article réclame. — Veilleuse miniature.

(Dimensions 14 × 4 $\frac{1}{m}$.)

Fonctionnant au pétrole ou à l'essence.
Métal nickelé, avec abat-jour ou tulipe
opale. 4.75
Avec tulipe couleur 4.95

DEUX LAMPES MIXTES

Fonctionnant soit en lampe "Tito Landi"
soit à l'électricité.

**INDISPENSABLES EN CAS
DE PANNE D'ÉLECTRICITÉ**

**N° 35. — Lampe moderne.
Métal et cuivre nickelés.**

(Dimensions 62 × 14 $\frac{1}{m}$.)

La lampe seule, bec 120 bougies,
sans abat-jour 130 fr.
Éclairage mixte : "Tito Landi" et électrique
sans abat-jour 150 fr.
Électrique seule, sans abat-jour 50 fr.
Abat-jour soie et or, mixte, en 33 $\frac{1}{m}$ 26 fr.

N° 90. — Lampe Boule moderne.

(Dimensions 46 × 20 $\frac{1}{m}$.)

En métal et cuivre nickelés, 120 bougies,
sans abat-jour 150 fr.
En grès craquelé naturel ou décor couleur
sans abat-jour 130 fr.
**A Éclairage mixte : "Tito Landi" et
électrique : en métal et cuivre nickelés,
sans abat-jour 170 fr.
En grès craquelé, sans abat-jour. 150 fr.**
Électrique seule :
En métal nickelé, sans abat-jour. 85 fr.
En grès craquelé, sans abat-jour. 75 fr.
Abat-jour soie et or, mixte, en 33 $\frac{1}{m}$ 26 fr.
— parchemin plissé, 40 $\frac{1}{m}$ 22 fr.



NOTICE

Les lampes système "Tito Landi" sont maintenant connues dans le monde entier et réputées pour leurs avantages considérables : économie importante, belle lumière, élimination absolue de tout danger.

Elles fonctionnent à l'essence d'automobile, à combustible immobilisé. Comme leur réservoir est garni d'une matière qui absorbe le carburant, aucun danger d'explosion ou d'incendie n'est à craindre, même si l'on introduit une allumette enflammée dans l'orifice de remplissage et même si la lampe se renverse. La pression du gaz hydro-carbure se fait dans la partie du bec qui est isolée du récipient et empêche la chaleur de se transmettre à celui-ci. En outre le récipient est muni d'un dispositif de décompression breveté qui évite toute formation intérieure de gaz, ainsi la lampe fonctionne-t-elle sans aucune pression. **Ces dispositifs donnent une sécurité absolue au système "Tito Landi".**

L'essence de pétrole à employer est l'essence d'automobile, qualité Touriste, que l'on trouve partout en bidons plombés de cinq litres sous différentes marques et d'une densité de 705 à 715. On doit avoir soin d'employer la densité **Touriste**, à l'exclusion de la densité appelée "poids lourds".

AVIS IMPORTANT

Refusez les contrefaçons et imitations souvent dangereuses et qui, en tout cas, vous causeraient des ennuis.

Exigez de votre fournisseur que la marque "Tito Landi" figure sur le bouchon du récipient et sur la clef du bec, et employez les verres et manchons d'origine — de fabrication spéciale — qui portent ma marque et ma signature "Tito Landi".

ACCESSOIRES

MANCHONS (fabrication extra-spéciale)

<table border="0" style="width: 100%;"> <tr> <td style="width: 15%;">Manchon ramie double fil, p^r bec 40 bougies ..</td> <td style="width: 15%; text-align: right;">2.90</td> <td style="width: 15%; vertical-align: top;">Manchon soie, qual. extra, p^r bec 40 bougies .</td> <td style="width: 15%; text-align: right;">3 fr.</td> </tr> <tr> <td style="text-align: center;">— — — — 120 — ..</td> <td style="text-align: right;">3.20</td> <td style="text-align: center;">— emballage breveté exportation 120 bougies .</td> <td style="text-align: right;">3.50</td> </tr> <tr> <td style="text-align: center;">— — — — 200 — ..</td> <td style="text-align: right;">3.80</td> <td style="text-align: center;">Manchon soie, qual. extra, p^r bec 200 bougies .</td> <td style="text-align: right;">4 fr.</td> </tr> </table>	Manchon ramie double fil, p ^r bec 40 bougies ..	2.90	Manchon soie, qual. extra, p ^r bec 40 bougies .	3 fr.	— — — — 120 — ..	3.20	— emballage breveté exportation 120 bougies .	3.50	— — — — 200 — ..	3.80	Manchon soie, qual. extra, p ^r bec 200 bougies .	4 fr.	
Manchon ramie double fil, p ^r bec 40 bougies ..	2.90	Manchon soie, qual. extra, p ^r bec 40 bougies .	3 fr.										
— — — — 120 — ..	3.20	— emballage breveté exportation 120 bougies .	3.50										
— — — — 200 — ..	3.80	Manchon soie, qual. extra, p ^r bec 200 bougies .	4 fr.										

Mes manchons d'une fabrication spéciale, en tant que : qualité, forme et emballage breveté, ont l'avantage d'être plus résistants et plus éblouissants.

VERRERIE

<table border="0" style="width: 100%;"> <tr> <td style="width: 15%;">Cheminée "TITO LANDI" (léna)</td> <td style="width: 15%;"></td> <td style="width: 15%;">Tulipe demi-opale n°9 pour lampe n° 1.</td> <td style="width: 15%; text-align: right;">20 fr.</td> </tr> <tr> <td style="text-align: center;">pour bec de 40 bougies</td> <td style="text-align: right;">2.10</td> <td style="text-align: center;">— — — n°8 - 11^c/_m p^r lampe 120/200 b.</td> <td style="text-align: right;">25 fr.</td> </tr> <tr> <td style="text-align: center;">— — — 120/200 —</td> <td style="text-align: right;">2.50</td> <td style="text-align: center;">— — — n°7 - 13^c/_m — — —</td> <td style="text-align: right;">28 fr.</td> </tr> <tr> <td>Cheminée "TITO LANDI" (Pirex)</td> <td></td> <td>Abat-jour dôme verre opale 27[%]/_m allant sur toutes les</td> <td></td> </tr> <tr> <td style="text-align: center;">pour bec de 120 et 200 bougies</td> <td style="text-align: right;">3 fr.</td> <td style="text-align: center;">lampes 120 et 200 bougies</td> <td style="text-align: right;">20 fr.</td> </tr> <tr> <td>Verre pour lanterne tempête</td> <td style="text-align: right;">5.25</td> <td style="text-align: center;">Support cuivre pour abat-jour verre</td> <td style="text-align: right;">7 fr</td> </tr> </table>	Cheminée "TITO LANDI" (léna)		Tulipe demi-opale n°9 pour lampe n° 1.	20 fr.	pour bec de 40 bougies	2.10	— — — n°8 - 11 ^c / _m p ^r lampe 120/200 b.	25 fr.	— — — 120/200 —	2.50	— — — n°7 - 13 ^c / _m — — —	28 fr.	Cheminée "TITO LANDI" (Pirex)		Abat-jour dôme verre opale 27 [%] / _m allant sur toutes les		pour bec de 120 et 200 bougies	3 fr.	lampes 120 et 200 bougies	20 fr.	Verre pour lanterne tempête	5.25	Support cuivre pour abat-jour verre	7 fr	
Cheminée "TITO LANDI" (léna)		Tulipe demi-opale n°9 pour lampe n° 1.	20 fr.																						
pour bec de 40 bougies	2.10	— — — n°8 - 11 ^c / _m p ^r lampe 120/200 b.	25 fr.																						
— — — 120/200 —	2.50	— — — n°7 - 13 ^c / _m — — —	28 fr.																						
Cheminée "TITO LANDI" (Pirex)		Abat-jour dôme verre opale 27 [%] / _m allant sur toutes les																							
pour bec de 120 et 200 bougies	3 fr.	lampes 120 et 200 bougies	20 fr.																						
Verre pour lanterne tempête	5.25	Support cuivre pour abat-jour verre	7 fr																						

<table border="0" style="width: 100%;"> <tr> <td style="width: 15%;">Abat-jour en toile simili-Jouy, cartonné forme empire</td> <td style="width: 15%;"></td> <td style="width: 15%;">Abat-jour pour lampes 120 et 200 bougies en toile</td> <td style="width: 15%;"></td> </tr> <tr> <td style="text-align: center;">17^c/_m pour lampe n° 1.</td> <td style="text-align: right;">8 fr.</td> <td style="text-align: center;">simili-Jouy cartonné empire 30^c/_m</td> <td style="text-align: right;">15 fr.</td> </tr> <tr> <td>Abat-jour en parchemin plissé — — —</td> <td style="text-align: right;">12 fr.</td> <td>Abat-jour en cretonne empire 30[%]/_m</td> <td style="text-align: right;">18 fr.</td> </tr> <tr> <td style="text-align: center;">— en cretonne empire 17^c/_m — — —</td> <td style="text-align: right;">10 fr.</td> <td>Réflecteur parabolique aluminium pour lampes 120 et</td> <td></td> </tr> <tr> <td>Bague de Réduction pour visser le bec 40 bougies</td> <td></td> <td style="text-align: center;">200 bougies</td> <td style="text-align: right;">35 fr.</td> </tr> <tr> <td style="text-align: center;">sur lampes de 14 lignes</td> <td style="text-align: right;">2 fr.</td> <td>Bouchon verseur de sûreté, permettant de remplir le</td> <td></td> </tr> <tr> <td>Jeu d'éponge pour garnir le récipient</td> <td style="text-align: right;">2.25</td> <td style="text-align: center;">récipient sans faire déborder.</td> <td style="text-align: right;">3.50</td> </tr> <tr> <td>Débouchoir</td> <td style="text-align: right;">0.35</td> <td>Fumivore aluminium et mica, p^r bec 40 boug.</td> <td style="text-align: right;">3.75</td> </tr> <tr> <td>Allumeur</td> <td style="text-align: right;">1 fr.</td> <td style="text-align: center;">— — — 120/200 boug.</td> <td style="text-align: right;">4 fr.</td> </tr> </table>	Abat-jour en toile simili-Jouy, cartonné forme empire		Abat-jour pour lampes 120 et 200 bougies en toile		17 ^c / _m pour lampe n° 1.	8 fr.	simili-Jouy cartonné empire 30 ^c / _m	15 fr.	Abat-jour en parchemin plissé — — —	12 fr.	Abat-jour en cretonne empire 30 [%] / _m	18 fr.	— en cretonne empire 17 ^c / _m — — —	10 fr.	Réflecteur parabolique aluminium pour lampes 120 et		Bague de Réduction pour visser le bec 40 bougies		200 bougies	35 fr.	sur lampes de 14 lignes	2 fr.	Bouchon verseur de sûreté, permettant de remplir le		Jeu d'éponge pour garnir le récipient	2.25	récipient sans faire déborder.	3.50	Débouchoir	0.35	Fumivore aluminium et mica, p ^r bec 40 boug.	3.75	Allumeur	1 fr.	— — — 120/200 boug.	4 fr.	
Abat-jour en toile simili-Jouy, cartonné forme empire		Abat-jour pour lampes 120 et 200 bougies en toile																																			
17 ^c / _m pour lampe n° 1.	8 fr.	simili-Jouy cartonné empire 30 ^c / _m	15 fr.																																		
Abat-jour en parchemin plissé — — —	12 fr.	Abat-jour en cretonne empire 30 [%] / _m	18 fr.																																		
— en cretonne empire 17 ^c / _m — — —	10 fr.	Réflecteur parabolique aluminium pour lampes 120 et																																			
Bague de Réduction pour visser le bec 40 bougies		200 bougies	35 fr.																																		
sur lampes de 14 lignes	2 fr.	Bouchon verseur de sûreté, permettant de remplir le																																			
Jeu d'éponge pour garnir le récipient	2.25	récipient sans faire déborder.	3.50																																		
Débouchoir	0.35	Fumivore aluminium et mica, p ^r bec 40 boug.	3.75																																		
Allumeur	1 fr.	— — — 120/200 boug.	4 fr.																																		

Les lampes et becs sont fournis complets avec verre, manchon et accessoires d'allumage.
 Pour les commandes de verres et de manchons de rechange, prière d'indiquer l'intensité du bec et non pas le numéro de la lampe, car les manchons ne sont ni repris, ni échangés.
 Pour éviter toute erreur en passant les commandes, bien indiquer les numéros des articles choisis.

CONDITIONS DE VENTE

Mes prix s'entendent pour marchandises prises à Paris. Le port et l'emballage sont à la charge du destinataire. En raison des prix très réduits, toutes mes ventes sont faites strictement au comptant. Joindre le montant avec chaque commande; dans le cas contraire, l'envoi est fait contre remboursement.

Pour l'exportation (Colonies et Étranger), il est indispensable de joindre le montant avec la commande. Mes prix s'entendent en francs français.

La Maison décline toute responsabilité pour pertes ou avaries survenues en cours de route. Dans ce cas, les destinataires doivent faire des réserves aux Compagnies de Transports, seules responsables.

Afin d'activer l'envoi de vos commandes, indiquez lisiblement vos noms, adresse et gare vous desservant.

ÉTABLISSEMENTS TITO LANDI, 38, Boulevard Henri-IV, PARIS

Tél. : TURBIGO 63-54, 63-55 — Adr. Télég. INCANTILAN PARIS 21

R. C. Seine 33.196 — C. C. Postaux Paris C. 539-25

100.000 A 11-32



ULTIMHEAT[®]
UNIVERSITY MUSEUM